

Ing. Vladimír Beran

Popovická 2009/61
405 02 Děčín 6

Vaše žádost ze dne, značka:
02.03.2022

Naše značka:
006220020

Vyřizuje:
Hana Cinkaničová

dne:
10.03.2022

Věc: Infrastruktura základních škol - zpracování PD Část C - ZŠ Děčín VI, Na Stráni 879/2

Stanovisko k projektové dokumentaci pro stavební povolení

Na Vaše vyžádání jsme posoudili uvedenou stavbu z hlediska Stavebního zákona č. 183/2006 Sb., ve znění účinném k 1. 1. 2018., a prováděcích vyhlášek a zejména vyhlášky č. 398/2009 Sb., o obecných technických požadavcích zabezpečujících bezbariérové užívání staveb.

Místo stavby: Podmokly (okres Děčín); pozemek p.č. 1042/1, 1043 v k.ú. Podmokly

Stavebník: Statutární město Děčín, Mírové náměstí 1175/5, 405 02, Děčín IV.

Projektant: Ing. Vladimír Beran a Ing. Andrea Beranová, Popovická 2009/61, Děčín 6, 40502

Č. zakázky: neuvedeno

Datum: 02/2022

Předmětem předložené dokumentace je nové využití původně kmenové učebny na odbornou učebnu fyziky s moderním vybavením z důvodu zvýšení kvality vzdělávání. Hlavním předmětem akce je zlepšení vybavení učebny vhodným nábytkem a pomůckami s potřebnými úpravami. Úpravy učebny budou zahrnovat odstranění stávajícího vybavení učebny, vymalování, osazení nových světel a elektroinstalace a zdravotnické a instalaci nového vybavení učebny pomůckami a nábytkem dle zaměření vč. projekční tabule a interaktivního projektoru, dotykového monitoru a el. regulovaného zdroje, to vše tak, aby byl zajištěn přístup ke kvalitnímu vzdělávání i pro osoby imobilní a hendikepované. Modernizovaná učebna bude mít nově zajištěno dostatečné připojení k internetu a potřebné vybavení k využití multimediálního obsahu při výuce. Nově bude vybudováno nové hygienické zázemí pro hendikepované osoby a bude zřízen přístup pro imobilní žáky z uliční úrovně do 1.NP pomocí 2 šikmých plošin. Místní poměry nemumožňují vybudovat výtah nebo svislou schodišťovou plošinu.

Z hlediska plnění požadavků vyhlášky č. 398/2009 Sb., lze stavbu posuzovat dle ustanovení § 2 odst. 1 písm. b) - občanské vybavení v částech určených pro užívání veřejností, dle ust. § 2 odst. 2 a současně dle § 6 odst. 1 písm. f) - školy.

K předložené dokumentaci nemáme připomínky.

Závěr: Předložená projektová dokumentace má předpoklady vyhovět bezbariérovému přístupu. Stavební detaily a vybavení bezbariérovými prvky budou odpovídat vyhlášce č. 398/2009 Sb., včetně její přílohy.

Proti vydání stavebního povolení nemáme námitek za předpokladu, že realizace bude prověřena při závěrečné kontrolní prohlídce stavby.

Příloha: Předložená projektová dokumentace je parafována a vrácena zpět.

S pozdravem

NIPÍ BEZBARIÉROVÉ PROSTŘEDÍ, o.p.s.
ODBOR SPRÁVY CELOSTÁTNÍ SÍTĚ
KONZULTAČNÍCH STŘEDISEK
ODBOBNÝ KONZULTANT

Cinkaničová

Hana Cinkaničová, odborný konzultant

Adr. střediska: Mírové náměstí 1175/5, 405 02 Děčín IV.

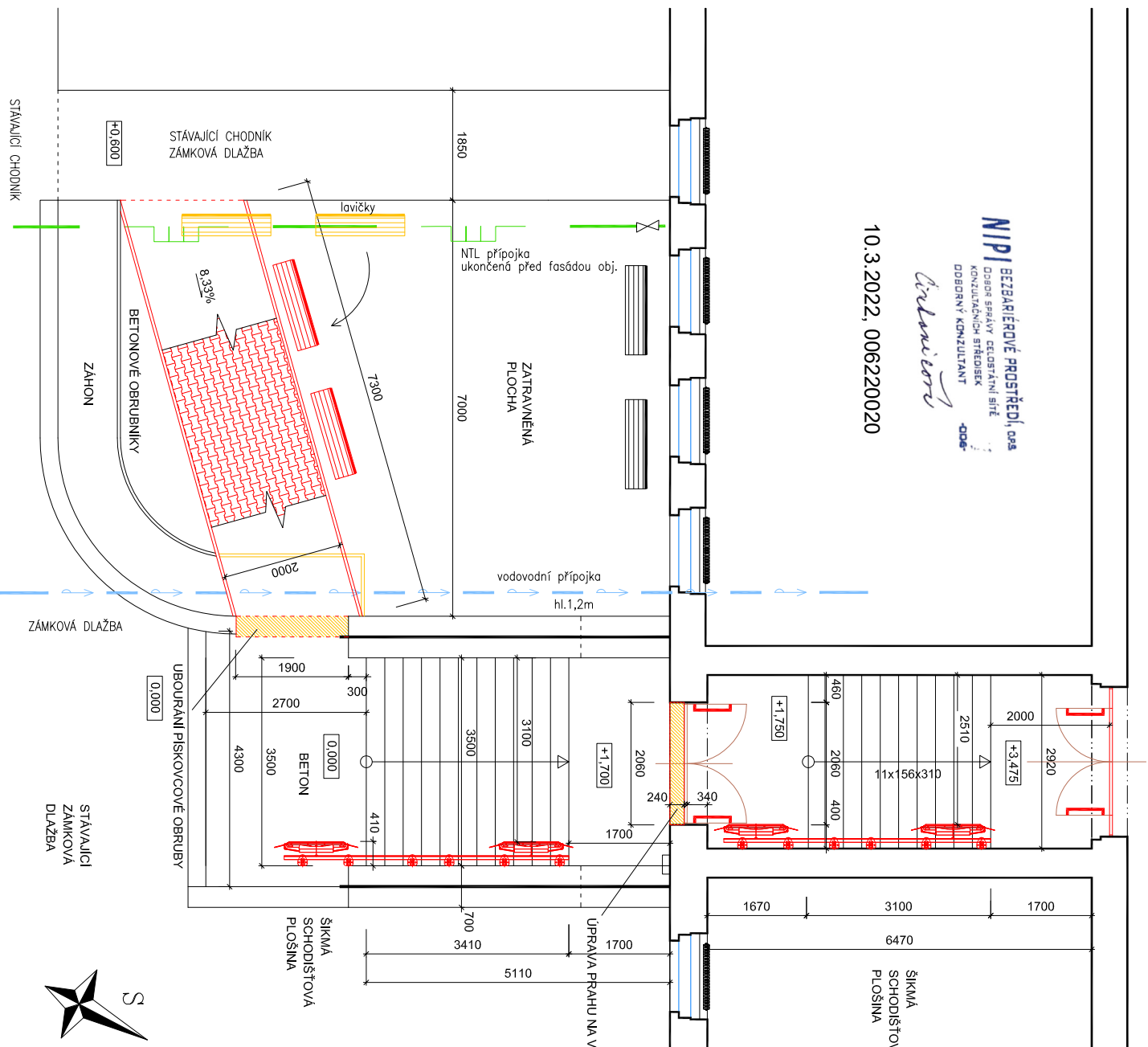
Adr. doručovací: Lipová 245, 407 01 Jílové u Děčína

737 609 815, hana@cinkanicova.cz

CHODBA 1.NP

NPI BEZBARIÉROVÉ PROSTŘEDÍ, o.p.s.
 ODBOR SPRÁVY CELOSTÁTNÍ SÍŤE
 KONSULTAČNÍCH STŘEDISEK
 ODBORNÝ KONSULTANT
Činčovicová

10.3.2022, 006220020

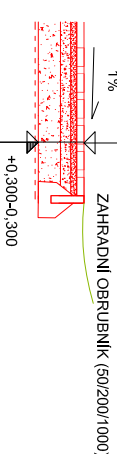


LEGENDA :

- NOVÉ KONSTRUKCE
- NOVÉ VYBAVENÍ
- PŘEMÍSTĚNÉ STÁVAJÍCÍ
- STÁVAJÍCÍ ZDOVO
- ZDOVO Z OHĚL PLŮCH
- STÁVAJÍCÍ KONSTRUKCE
- PALENCŮ
- KONSTRUKCE
- BOURÁNÉ

ZPEVNĚNÁ PLOCHA (M 1:25)

SKLON OD OBJEKTU
 DO TERÉNU
 1%




BETONOVÁ DLAŽBA TL.60mm (SE ZÁMKEM - BARVA ČERVENÁ)
 ŠTERKODRT fr.4-8, TL.30-40mm
 DRCENÉ KAMENÍVO fr.8-16, TL. 50mm
 DRCENÉ KAMENÍVO fr.0-63, TL. 150mm
 ROSTLÝ TERÉN ZHUTNĚNÝ (20mm ŠTERKOPÍSEK)

LEGENDA VYBAVENÍ :

- Šikmá zvedací plošina venku** – provč, motorické sklápěcí plošiny, délka vodířích kolejnič 6m, rozměr 1,0m×0,8m, kotveno na sloupečích
- Šikmá zvedací plošina** – provč, motorické sklápěcí plošiny, délka vodířích kolejnič 5m, rozměr 1,0m×0,8m
- Vstupní dveře** – opatřeny vodovodními modly ve výšce 0,8m s visudním označením prosklených ploch ve výšce 1,6m
- Dveře v zádvěří** – křídla opatřena vodovodním modlem ve výšce 0,9m, prosklené spodní část dvéřní stěny opatřena ochrannou fólií s visudním označením prosklených ploch ve výšce 1,6m

POZN: STÁVAJÍCÍ LAVIČKY BUDOU PŘEMÍSTĚNÝ

VYPRACOVAL: ING. VLADIMÍR BERAN		ZODPOVĚDNÝ PROJEKTANT: ING. VLADIMÍR BERAN	
KŘÍDLO USTŘEDY	OBEC: DĚČÍN		
INVESTOR: STAVITELNÍ MĚSTO DĚČÍN, MĚSTOVÉ NÁMĚSTÍ 1175/1, 406 02, DĚČÍN V.			
NÁZEV AKCE: Infrastruktura základních škol - Část C - ZŠ Děčín VI, Na Strání 879/2			
ŠIKMÉ PLOŠINY ZŠ Děčín VI, Na Strání 879/2			
PŮDORYS STAVEBNÍ VÝKRES			
			ING. VLADIMÍR BERAN AUTORIZOVANÝ INŽENÝR V OBLASTI POZEMNÍCH STAVB Autorský inženýrský ústav s.r.o. TEL.: 606 286 691
FORMÁT: A2			
DATUM: 12/2021			
ÚČEL: DSP-DPS			
Č.ZAK.:			
Č.KOPIE:			MĚŘÍTKO: 1:50
Č. VÝKRESU: D.1.1.2			

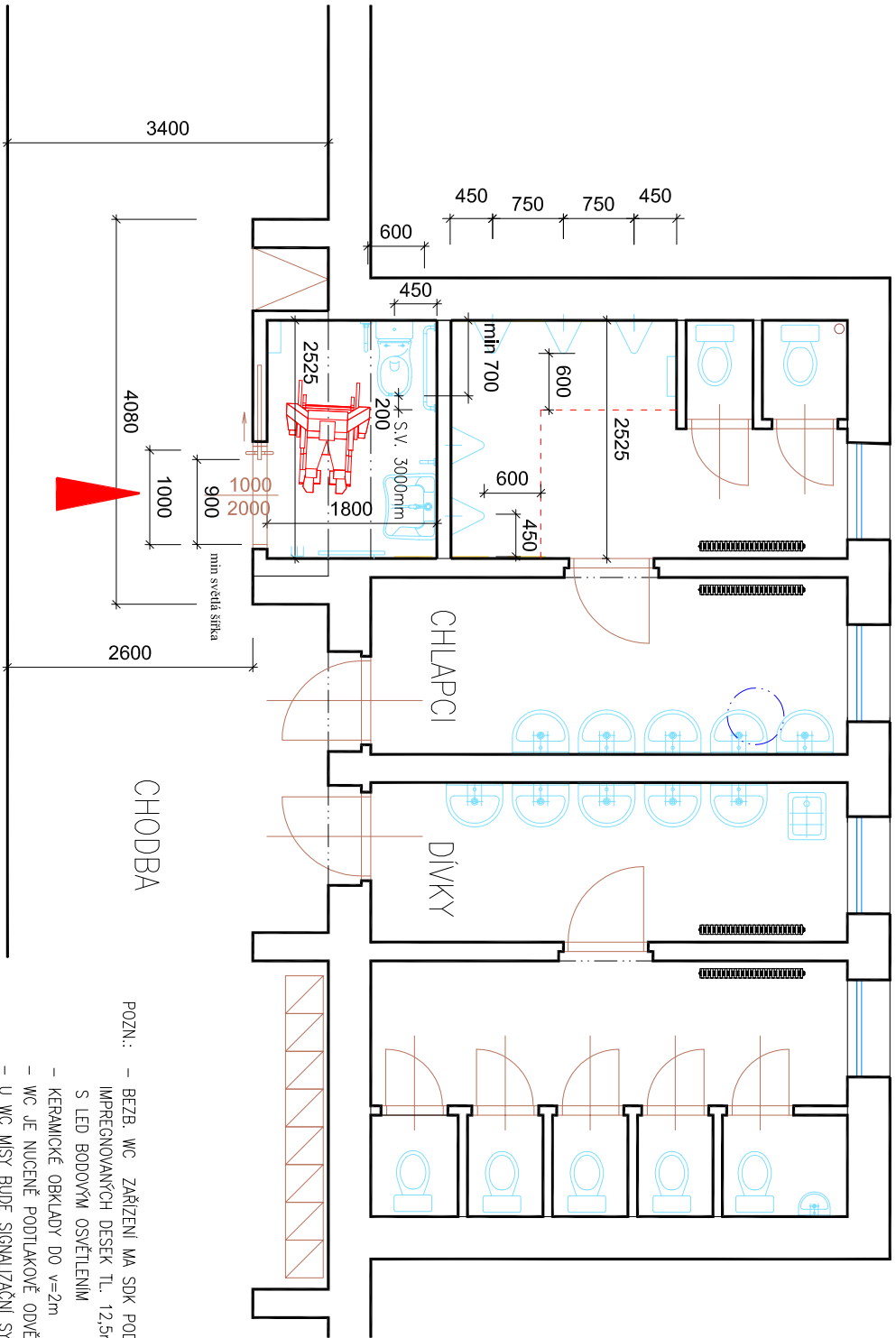
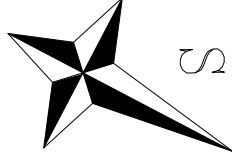
LEGENDA MÍSTNOSTÍ :

NAZEV MÍSTNOSTI	PLOCHA [m ²]
1. CHODBA	
2. UMÝVÁRNA	9,47
3. PISOÁRY+WC	10,60
4. BEZBAR WC/ HYGIENICKÁ KABINA	4,55

LEGENDA VYBAVENÍ :

- VODOROVNÉ PEVNÉ MADLO, VÝŠKA 800mm,
DĚLKA MADLA 800mm, 200mm PŘED ČELO WC
WC KOMBI PRO TĚLESNÉ POSTIŽENÉ S FUNKCÍ
BIDETU, VÝŠKA HORNÍ HRANY 460mm
- SKLOPNÉ MADLO VÝŠKA 800mm
- PEVNÉ SVYSLÉ MADLO VÝŠKA 600mm
VEDLE UMÝVADLA, SPODNÍ HRANA 800mm
- BEZBARIEROVÉ UMÝVADLO, VÝŠKA HORNÍ
HRANY 850mm, SPODNÍ HRANA 700mm
- TOPNÝ ŽEBŘÍK 900W
- KOŠ
- VĚŠÁK

- POZN.:- BEZB. WC ZAŘÍZENÍ MA SDK PODHLED Z
IMPRÉGNOVANÝCH DESEK TL. 12,5mm, s.v. 3,0m
S LED BODOVÝM OSVĚTLENÍM
- KERAMICKÉ OBKLADY DO v=2m
 - WC JE NUCENÉ PODTLAKOVĚ ODVĚTRÁVANÉ
 - U WC MÍSY BUDE SIGNALIZAČNÍ SYSTÉM NOUZOVÉHO VOLÁNÍ



ZÁŘÍVKOVÉ STROPNÍ SVĚTLIDLO

NIP BEZBARIEROVÉ PROSTŘEDÍ, o.p.s.
Dobrá správa celostátní sítě
konzultáčních středisek
dobrý konzultant
Činčarov
10.3.2022, 006220020

VYPRACOVAL:	ING. VLADIMÍR BERAN	ZODPOVĚDÝ PROJEKTANT:	ING. VLADIMÍR BERAN	ING. VLADIMÍR BERAN
KRAJ: ÚSTECKÝ	OBEC: DĚČÍN			
INVESTOR:	STATUTÁRNÍ MĚSTO DĚČÍN, MÍROVÉ NÁMĚSTÍ 1179/5, 405 02, DĚČÍN IV.			
NAZEV AKCE:	Infrastruktura základních škol - Část C - ZŠ Děčín VI, Na Stráni 879/2			
BEZBARIEROVÉ WC				
ZŠ Děčín VI, Na Stráni 879/2				
PŮDORYS - DISPOZICE				
FORMÁT:	A3			
DATUM:	12/2021			
ÚČEL:	DSP, DPS			
Č. ZAK.:				
Č. KOPIE:	MĚŘÍTKO: 1:50			
Č. VÝRESU:	D.1.1.2			